

Tuusulan kunta
**TUUSULAN
YLEISKAAVA 2040**

EHDOTUS II 1:20 000

Tuusulan kunta
Kaavoitus xx.x.202x

Anne Oikola, kaavoituspäälikkö Henna Lindström, yleiskaavasuunnittelija

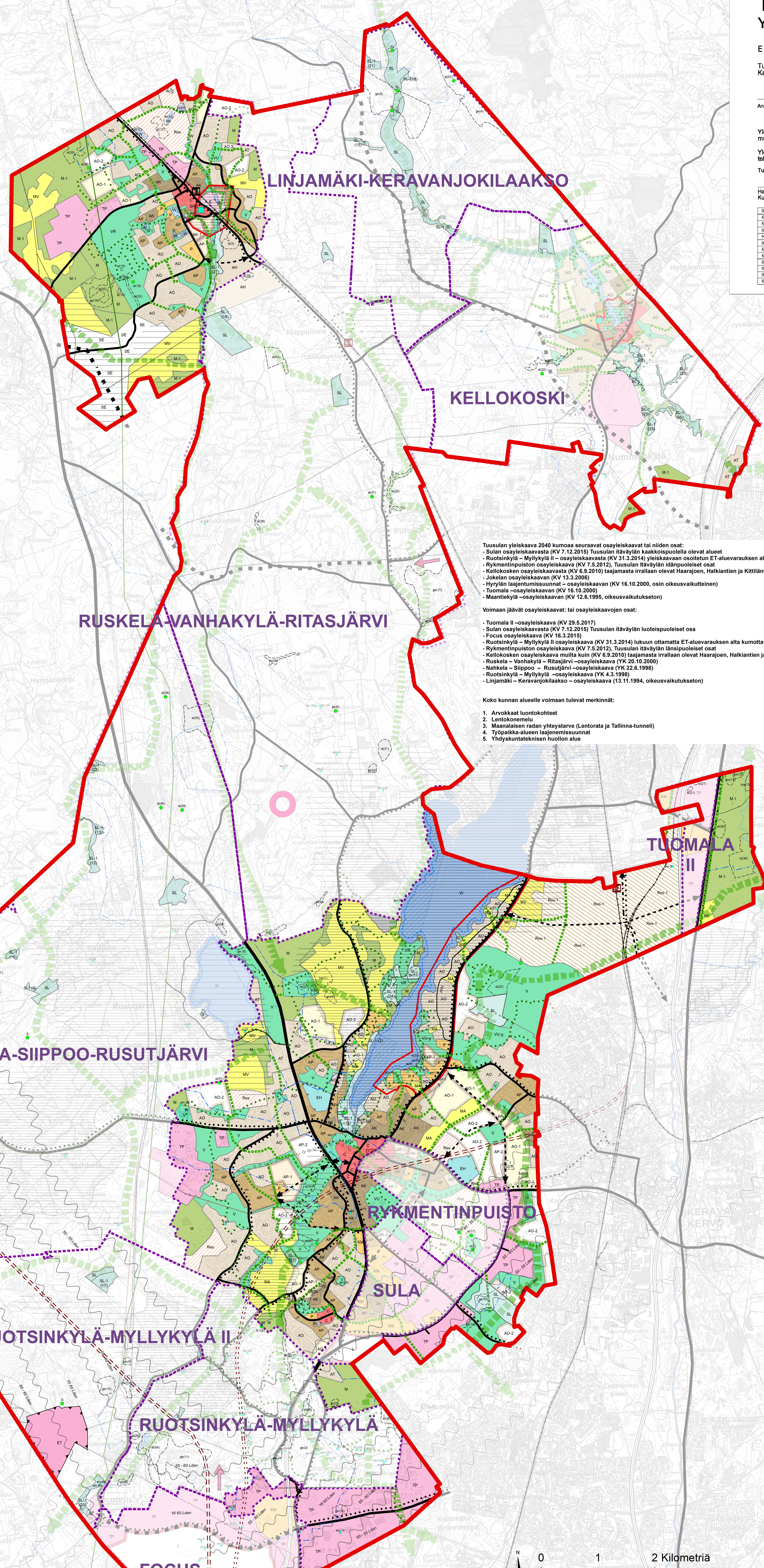
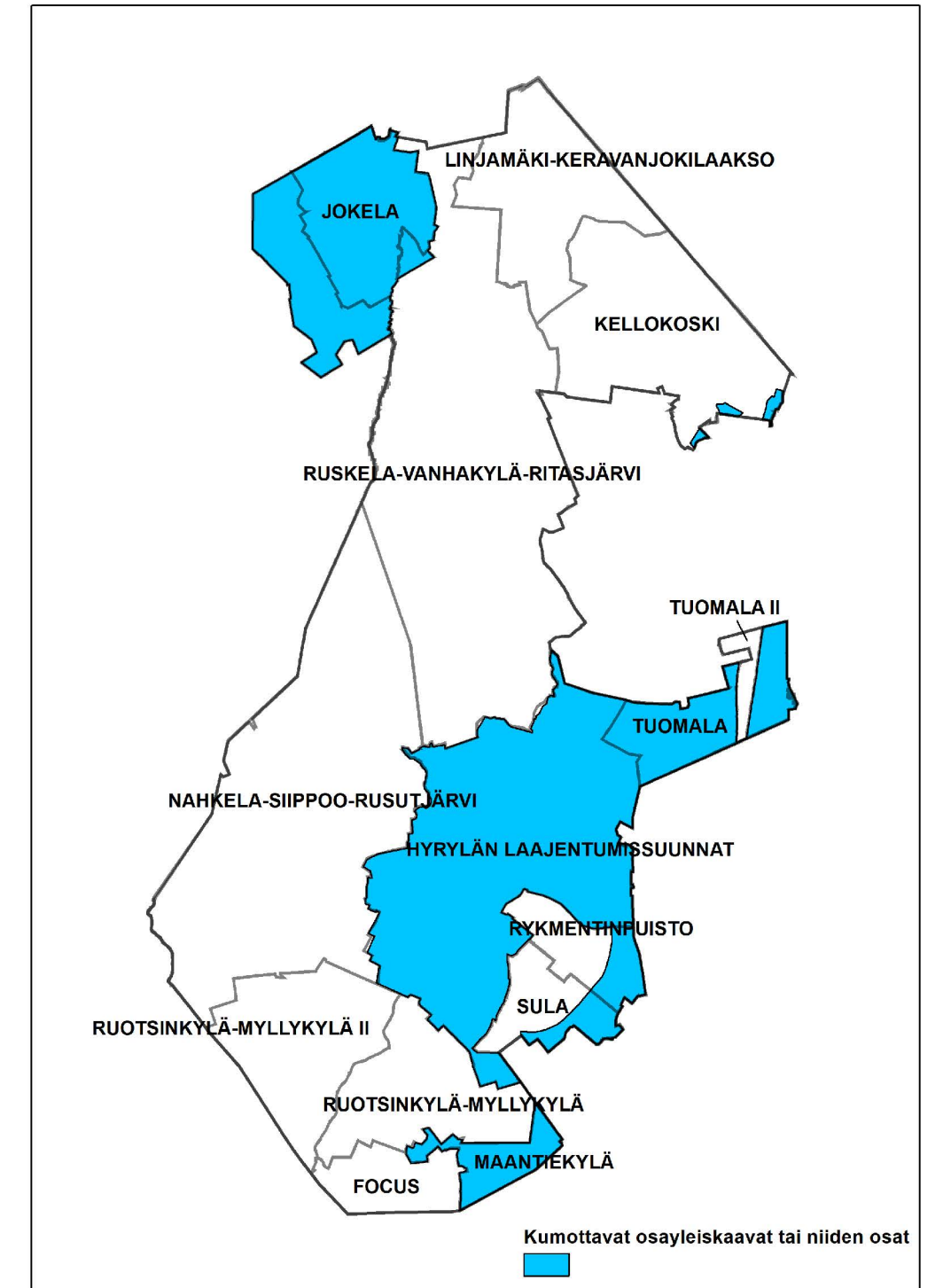
Yleiskaava on ollut maankäyttö- ja rakennusasetuksen 19 §:n mukaisesti julkisesti nähtävillä xx.x.-xx.x.202x.

Yleiskaavakartan yhtäpitäiseksi kunnanvaltuuston xx.x.202x § x tekemän päätöksen kanssa todistaa:

Tuusulassa xx.x.202x

Hari Lipasti, hallintojohtaja
Kunnanvaltuuston pöytäkirjanpöytä

KL 15.12.2009 § 16 (OAS)	MRA 30 § 11.8.-30.9.2014 (luonnes)
KH 18.2.2010 § 13 (OAS)	KKL 15.3.2017 § 39 (pöytäselite)
KL 10.8.2011 § 52 (r.m.)	KKL 5.4.2017 § 44 (luonneselitys)
KH 29.8.2011 § 34.8 (r.m.)	KKL 31.5.2017 § 83 (palautus)
MRA 30 § 26.9.-28.10.2011 (r.m.)	KKL 23.1.2019 § 13 (palautus)
KKL 14.11.2012 § 107 (r.m.-valinta)	KKL 13.2.2019 § 26
KH 26.11.2012 § 450	KH 25.2.2019 § 61
KH 3.12.2012 § 479	MRA 19 § 28.3.-17.5.2019
KH 8.4.2013 § 154 (r.m.-päätös)	KKL
KV 13.5.2016 § 69 (r.m.-päätös)	KH
KKL 15.4.2016 § 35 (luonneselitys)	KV
KKL 14.3.2016 § 52	LV
	Vammaentulo
	1005



Tuusulan yleiskaava 2040 kumoaa seuraavat osayleiskaavat tai niiden osat:

- Sulan osayleiskaavasta (KV 7.12.2015) Tuusulan itävyöhykkeen kaakkoispuolella olevat alueet
- Ruotsinkylä - Myllykylä II - osayleiskaavasta (KV 31.3.2014) yleiskaavaan osoitetun ET-aluevarauksen alta EO-merkin
- Rykmentinpuiston osayleiskaava (KV 7.5.2012), Tuusulan itävyöhykkeen länsipuoleiset osat
- Kellokosken osayleiskaavasta (KV 6.9.2010) laajamasta irrallaan olevat Haarojen, Halkiantien ja Kittiläntien asuinalueet
- Jokelan osayleiskaavan (KV 13.3.2006)
- Hyytiälän laajentamissuunnat - osayleiskaavan (KV 16.10.2000, osin oikeusvaikutteinen)
- Tuomala - osayleiskaavan (KV 16.10.2000)
- Maantiekylä - osayleiskaavan (KV 12.6.1995, oikeusvaikutteiset)

Voimaan jäävät osayleiskaavat: tai osayleiskaavojen osat:

- Tuomala II - osayleiskaava (KV 29.5.2017)
- Sulan osayleiskaavasta (KV 7.12.2015) Tuusulan itävyöhykkeen luoteispuoleiset osat
- Focus osayleiskaava (KV 16.3.2015)
- Ruotsinkylä - Myllykylä II osayleiskaava (KV 31.3.2014) lukuun ottamatta ET-aluevarauksen alta kumottavaa EO-alueita
- Rykmentinpuiston osayleiskaava (KV 7.5.2012), Tuusulan itävyöhykkeen länsipuoleiset osat
- Kellokosken osayleiskaava muilta kuin (KV 6.9.2010) laajamasta irrallaan olevat Haarojen, Halkiantien ja Kittiläntien asuinalueet
- Ruskela - Vanhakylä - Ritassjärvi - osayleiskaava (YK 20.10.2000)
- Nahkela - Siipoo - Rusutjärvi - osayleiskaava (YK 22.6.1998)
- Ruotsinkylä - Myllykylä - osayleiskaava (YK 4.3.1998)
- Linjamäki - Keravanjokilaakso - osayleiskaava (13.11.1994, oikeusvaikutteiset)

- Koko kunnan alueelle voimaan tulevat merkinnät:
- Arvokkaat luontokohteet
 - Lentokonealue
 - Maanalaisten radan yhteystarve (Lentorata ja Tallinna-tunneli)
 - Työpaikka-alueen laajentamissuunnat
 - Yhdyskuntateknisen huollon alue

Yleiskaava 2040 ehdotus 13.10.2021
Merkinnät
Kaavaa koskei 13.10.2021 päivätty määräykset

- Yhdyskuntateknisen huollon alue
- Työpaikka-alueen laajentamissuunnat
- C Osoituslaitoksen alue
- AK Keskustalouden alue
- AK-1 1.vaiheen keskeisalueen asuinalue
- AK-2 2.vaiheen keskeisalueen asuinalue
- AP Tiivis pientaloalueen asuinalue
- AP-1 1.vaiheen tiivis pientaloalueen asuinalue
- AP-2 2.vaiheen tiivis pientaloalueen asuinalue
- AO Omakotivaltainen asuinalue
- AD-1 1.vaiheen omakotivaltainen asuinalue
- AD-2 2.vaiheen omakotivaltainen asuinalue
- AH Asuinalue, jossa sallitaan olotien ylitse
- AT Kyläalue
- Res Reservialue
- Res-1 Uusi asuinalueen tukevuutta tiivis taajamatoiminnan reservialue
- TP Työpaikka-alue
- P Puhelin- ja kaivon alue
- KM Seudullinen viikkukaupan suojakko
- V Viikkukauppa
- VR Rehevyy- ja uikokalue
- VU Uikok- ja viikkukauppa-alue
- VU-g Golfkenttä
- M Maa- ja metsätalousoalue
- M-1 Maa- ja metsätalousoalue
- MA Maisemansuojelu
- MV Maa- ja metsätalousoalueen alue, viikkukauppa
- SL tai S Luonnonsuojelualue
- SL-1 tai S-1 Luonnonsuojelualue
- E Eriajainen
- EH Hätäsuojelualue
- L Luonnonsuojelualue
- SE Selvitysalue
- W Vesialue
- ET Yhdyskuntateknisen huollon alue
- Pohjavesialue
- Natura-alue
- Natura-alue
- si Alueen osa, joka on paikallisesti luonnonsuojelullisesti arvokas
- luo Luonnon monimuotoisuuden kannalta arvokas alue
- ge Arvokas geotieteellinen tai muu geologinen muodostuma
- Alle heikkinen luonnon arvokas luontokohde
- Lentokonealue
- Maakunnallisesti merkittävä rakennettu kulttuuriperintö RKY
- Maakunnallisesti merkittävä kulttuuriperintö
- Maaemallisesti arvokas alue
- Korttelialue
- Suositus / päätös
- Yhdystie / katu
- Päätöksellä liikenteen yhteystarve
- Seudullinen liikenteen yhteystarve
- Joukkoliikenteen laukukäytävä
- Pyörätien runkoverkko
- Pyörätien laukukäytävä
- Maanalaisten radeliikenteen yhteystarve
- Rautatie
- Vesistö
- Vesistö
- Yhteystarve voimalla
- Maakaavan runkopiirros
- Pääjätösalue
- Vihreyden yhteystarve
- Sinikahla
- Ulkoreitti
- Maaemien yhtiö
- Ekologinen yhteystarve
- sm, muunmuutokohde
- s, muu kulttuuriperintökohde
- SRS: rakennussuojelullisesti suojeltu rakennus
- Oleva junaasema
- Varaus uudelle junaasemapaikalle
- Uusi metsäkeskus

